



**Nota:**



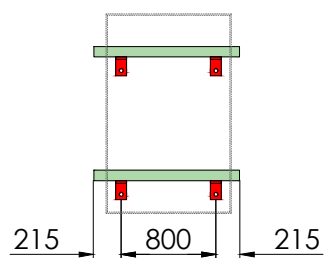
- Comprobar el buen estado de la cubierta y la capacidad portante de la misma
- Comprobar la impermeabilidad de la fijación una vez colocada

**Soporte coplanar continuo fijación a correas para cubierta metálica. Vertical.**

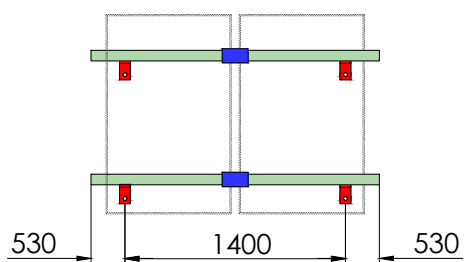
**03V**



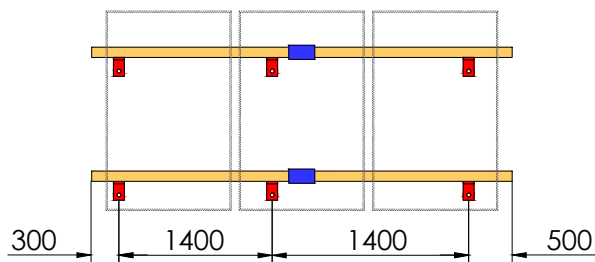
**1**



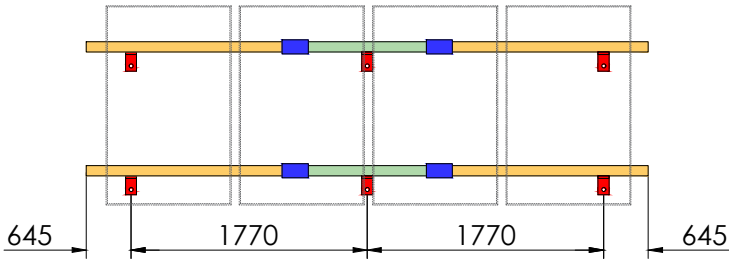
**2**



**3**

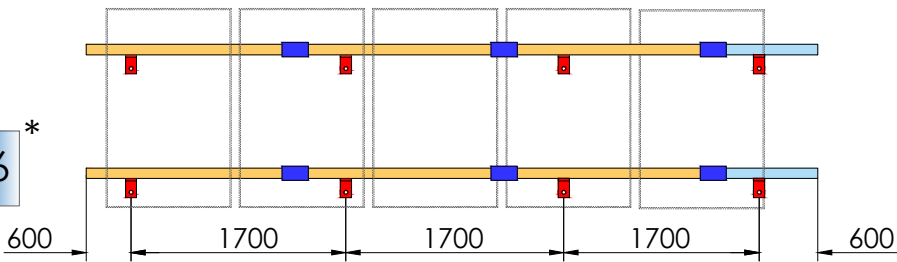


**4**



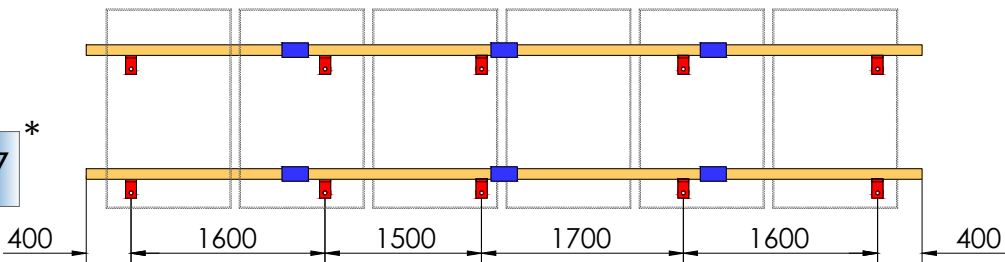
**5**

**6\***



**6**

**7\***



**S03**

**Perfil G1 - 900**

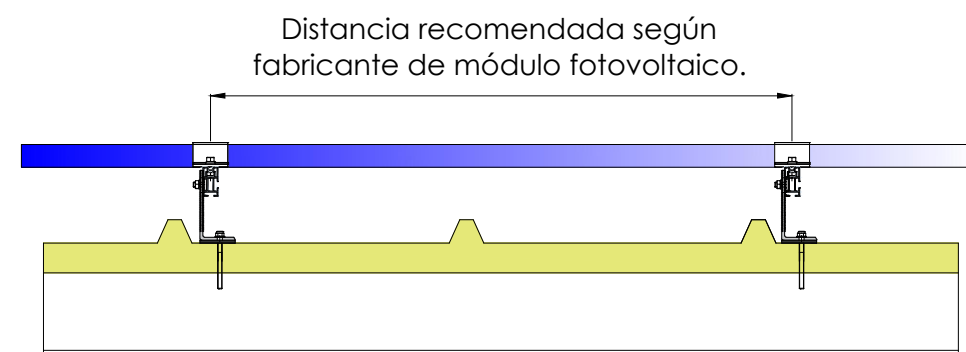
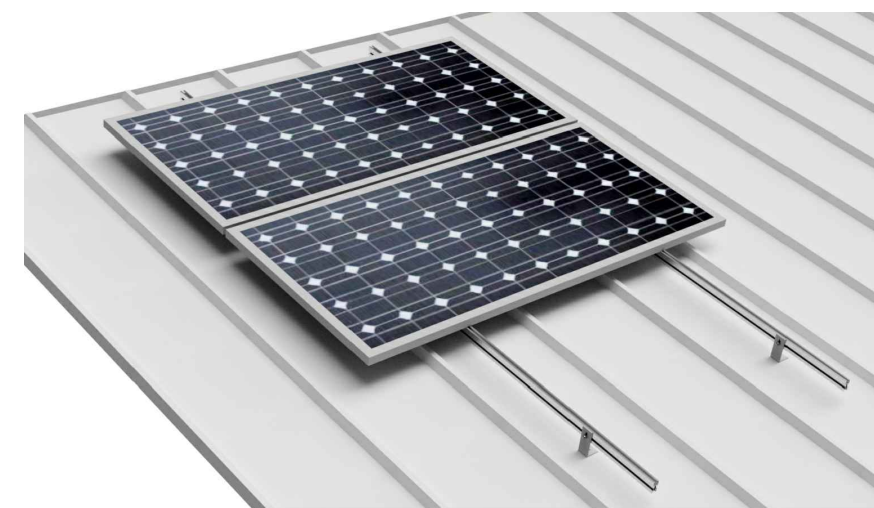
**Perfil G1 - 1230**

**Perfil G1 - 1800**

**UG1**

**Par de apriete:**

Tornillo Presor	7 Nm
Tornillo M8 Hexagonal	20 Nm
Tornillo M10 Hexagonal	40 Nm
Tornillo M4.2/4.8 Hexagonal	6 Nm



Revisar ficha técnica del módulo Tamaño máx. 2279x1150



	S03	S10	S11	UG1	G1 - 900	G1 - 1230	G1 - 1800
03V1	4	4	-	-	-	2	-
03V2	4	4	2	2	-	4	-
03V3	6	4	4	2	-	-	4
03V4	6	4	6	4	-	2	4

**03V5** - Válido para **6** módulos de hasta **1000 mm** de ancho (El kit incluye presores para el montaje de 6 módulos)

	S03	S10	S11	UG1	G1 - 900	G1 - 1230	G1 - 1800
03V5	8	4	8 + 2	6	2	-	6

**03V6** - Válido para **7** módulos de hasta **1000 mm** de ancho (El kit incluye presores para el montaje de 7 módulos)

	S03	S10	S11	UG1	G1 - 900	G1 - 1230	G1 - 1800
03V6	10	4	10 + 2	6	-	-	8

CARACTERÍSTICAS DEL MONTAJE



Marcado ES19/86524