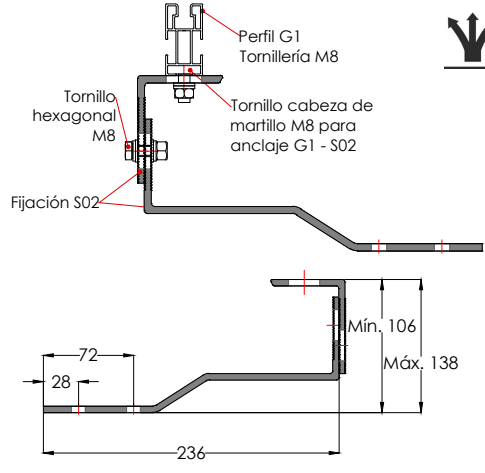


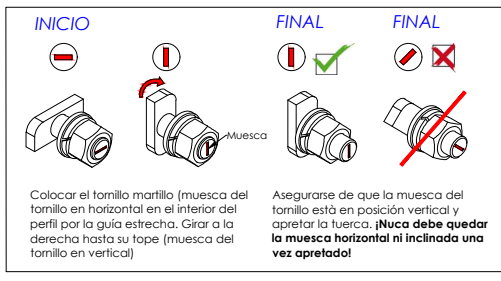
# Ficha técnica

## Soporte coplanar continuo con salvatejas para cubierta de teja mixta

# 02V



- Soporte coplanar para anclaje a losa de hormigón y/o madera.
- Válido para teja mixta
- Disposición de los módulos: Vertical.
- Válido para espesores de módulos de 30 hasta 45 mm
- No recomendado para viguetas de hormigón pretensado.
- Kits disponibles de 1 a 6 módulos.



Broca para hormigón Nº12  
Broca para madera Nº9

**Viento:** Hasta 150 Km/h (ver documento de velocidades del viento)

**Materiales:** Perfilaría de aluminio EN AW 6005A T6  
Tornillería de acero inoxidable A2-70

*Comprobar el buen estado y la capacidad portante de la cubierta antes de cualquier instalación.  
Comprobar la impermeabilidad de la fijación una vez colocada.*

\*Para losa de hormigón, se recomienda utilizar taco químico.

\*Para anclaje a madera se recomienda un pretaladro con una broca del núm. 9

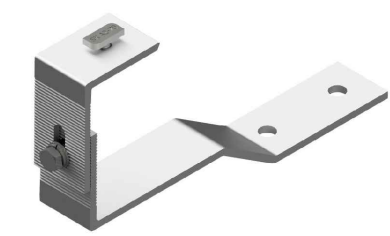
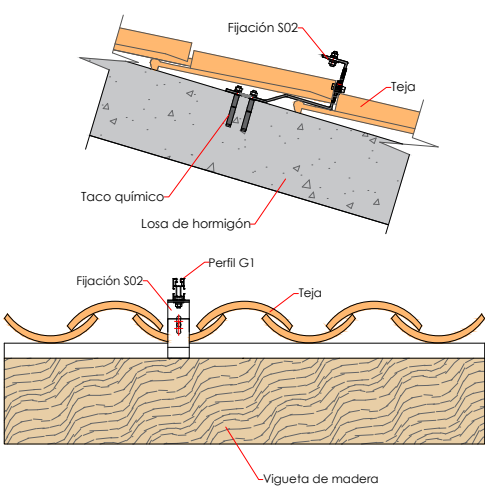
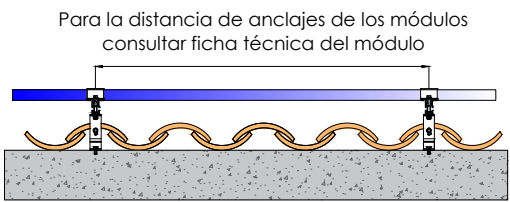
**Dos opciones:**

Para módulos de hasta **2279x1150 - Sistema Kit**

2279x1150 **Kit** (Ver página 2)

Para módulos de hasta **2400x1350 - Sistema PS**

2400x1350 **PS** (Ver página 3)

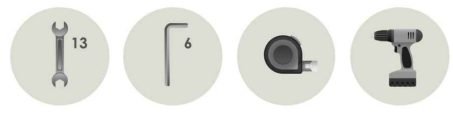


**Par de apriete:**

Tornillo Presor	7 Nm
Tornillo M8 Hexagonal	20 Nm
Tornillo M10 Hexagonal	40 Nm
Tornillo M6.3 Hexagonal	10 Nm

**Nota:** Distribuir los módulos para que su colocación sea simétrica a lo largo del soporte y dejando los sobrantes en los extremos. Los presores no se deben apretar con máquinas de impacto.

Herramientas necesarias:



Seguridad:



100% Reciclable

Marcado ES19/86524 CE

Reservado el derecho a efectuar modificaciones. Las ilustraciones de productos son a modo de ejemplo y pueden diferir del original.

