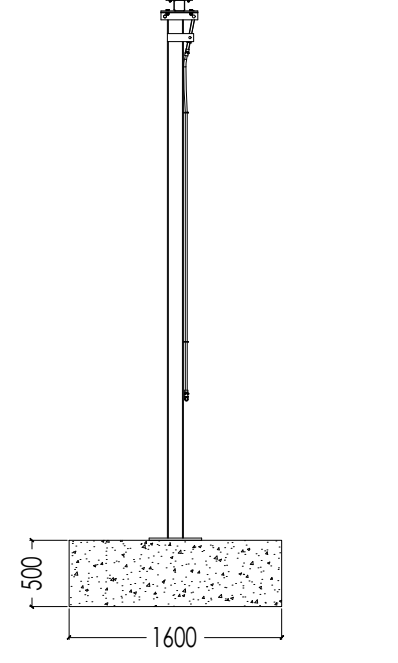
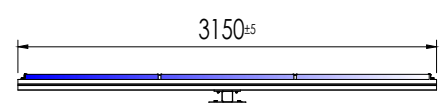
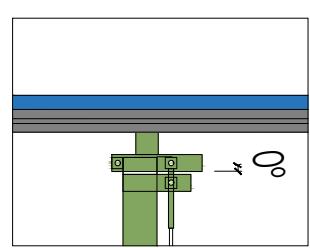
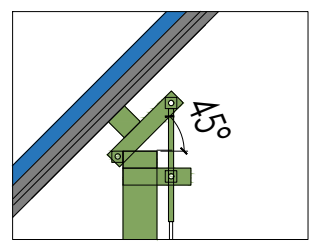


Ficha técnica

Soporte inclinado regulable con poste.

18.1H



Zapata 1600x1600x500
Hormigón HA-25
Armadura superior e inferior #Ø16/24

- Soporte regulable poste para suelo.
- Poste incluido.
- Soporte premontado.
- Kits disponibles de 4 módulos y de 6 módulos.
- Disposición de los módulos: Horizontal.
- Inclinación regulable de 0° a 45°.
- Valido para espesores de módulos de 30 hasta 45 mm.
- Tornillería de anclaje no incluida.
- Altura poste 4m.
- Anclaje a cimentación.

Viento: Hasta 130 Km/h en posición de reposo
Materiales: Perfilería de aluminio EN AW 6005A T6
Tornillería de acero inoxidable A2-70
Estructura principal acero pintado al horno

Carga de nieve: 40 kg/m²

2000x1060 4 módulos **Kit** 1650x1060 6 módulos

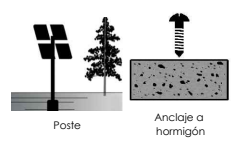
Par de apriete:

Tornillo Presor	7 Nm
Tornillo M8 Hexagonal	20 Nm
Tornillo M10 Hexagonal	40 Nm
Tornillo M6.3 Hexagonal	10 Nm

Herramientas necesarias:



Seguridad:



Marcado ES19/86524 CE

Reservado el derecho a efectuar modificaciones. Las ilustraciones de productos son a modo de ejemplo y pueden diferir del original.

Velocidades de viento

Soporte inclinado regulable con poste

18.1H

Sistema kit



- **Cargas de viento:** Según túnel del viento en modelo computacional CFD
- **Cálculo estructural:** Modelo computacional comprobado mediante:
EUROCÓDIGO 3 "PROYECTO DE ESTRUCTURAS DE ACERO"
EUROCÓDIGO 9 "PROYECTO DE ESTRUCTURAS DE ALUMINIO"


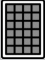
 Cuadro de velocidades máx. admisibles de viento			
Tamaño del módulo 	4	nº de módulos	
2000x1060	130	Velocidad de viento km/h	

Tabla 1 - Velocidades máximas de viento admisibles.


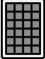
 Cuadro de velocidades máx. admisibles de viento			
Tamaño del módulo 	6	nº de módulos	
1650x1060	130	Velocidad de viento km/h	

Tabla 1 - Velocidades máximas de viento admisibles.

- Para garantizar la resistencia a la velocidad máxima de diseño se deberán utilizar anclajes adecuados.